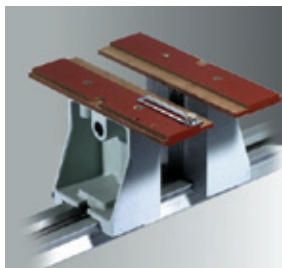


Gravograph dispone de una amplia gama de mordazas y dispositivos de sujeción desarrollados con y para sus clientes.

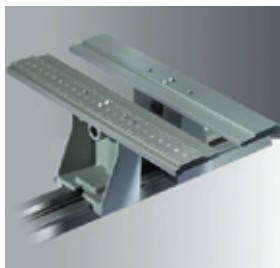
### Para grabar en plano



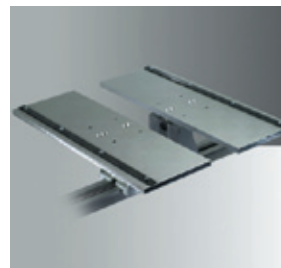
Mordazas colorón  
estándar  
150 mm (5.9")  
Ref. 10165



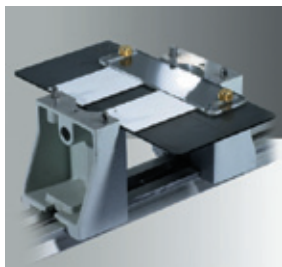
Mordazas de aluminio  
150 mm (5.9")  
Ref. 20189



Mordazas de aluminio  
240 mm (9.5")  
Ref. 21131



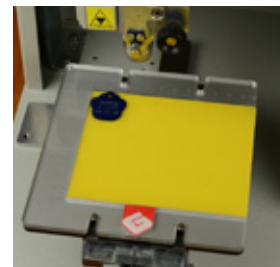
Mordazas de aluminio para  
placas grandes  
310 x 110 mm (12" x 4")  
Ref. 20191



Sujeción Gravofoil  
Ref. 22868



Gravogrip  
Varias dimensiones  
disponibles. Contactar  
con nosotros para más  
información. Ver p.15.



Mesa soporte + Gravogrip  
Ref. 72024 para IM4  
Ref. 70997 para M20/M20XL

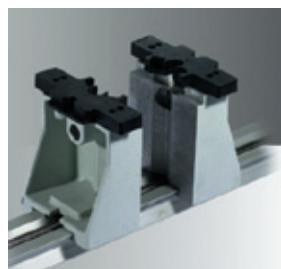


Mesa soporte + Gravogrip  
Ref. 71116 para IS200  
Ref. 45697 para M40

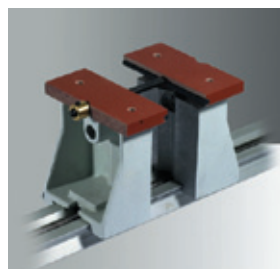
### Para artículos de joyería



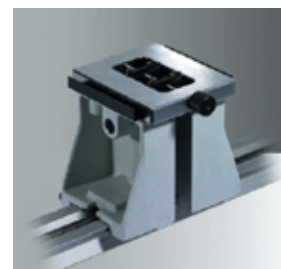
Mordazas para pulseras de  
cualquier forma/espesor  
Ref. 28192



Mordazas para relojes /  
medallas de cualquier  
forma  
Ref. 10182



Mordazas para anillos con  
sello, con protecciones  
Ref. 20194



Torno joyería auto-centrador  
Ref. 22870



Mordazas pulseras rígidas  
Ref. 51729

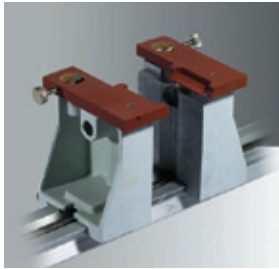


Mordaza para anillos  
con piedra  
Ref. 30050

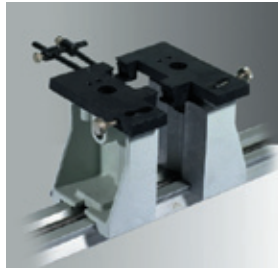


3 mordazas para anillos  
Ref. 12500

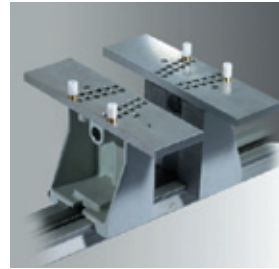
*Para regalos y artículos de menaje*



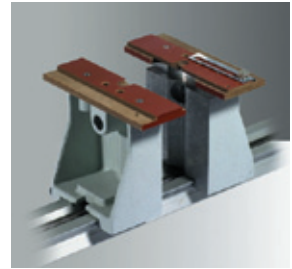
Mordazas para gafas  
(patillas) ancho ajustable  
Ref. 20190



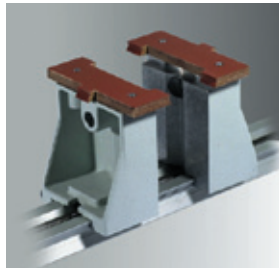
Mordazas para cubiertos  
con topes ajustables  
Ref. 20129



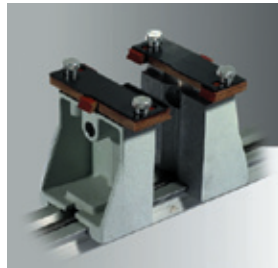
Mordazas para cubiertos  
con pines móviles  
Ref. 22370



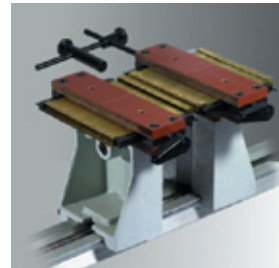
Mordazas colorón para  
etiquetas y placas  
103 x 36 mm (4" x 1.4")  
Ref. 20128



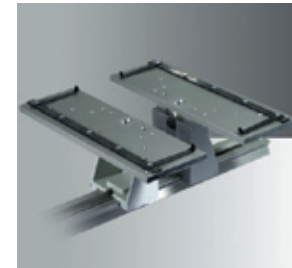
Mordazas para bolígrafos  
y tubos  
Ref. 10169



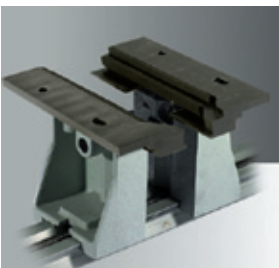
Mordazas para bolígrafos  
con clip  
Ref. 20842



Mordazas multigrip con  
pines y topes móviles  
Ref. 20196



Mordazas para placas  
grandes / base con pines  
móviles  
Ref. 20192



Mordazas para teléfonos  
móviles  
Ref. 49510

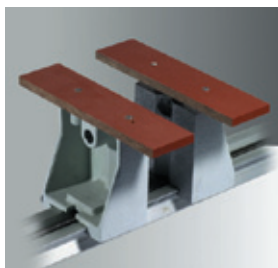


Mordazas para navajas  
multiuso  
Ref. 28067

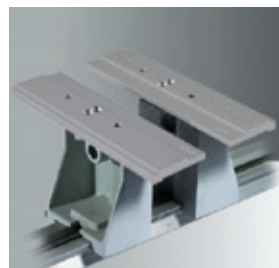
*Aplicaciones específicas*



Mordazas circuitos  
impresos con pines  
Ref. 16638



Mordazas colorón no  
mecanizadas  
152 x 38 mm (6" x 1.5")  
Ref. 10179



Mordazas placas funerarias  
para M20  
164 x 50 mm (6.5" x 2")  
Ref. 47697