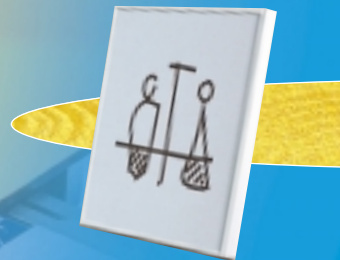
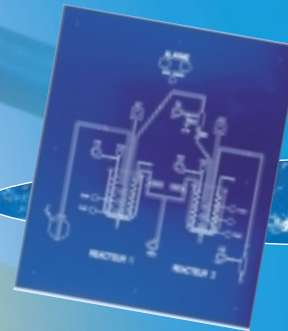


VA10 VA11 VA21



características técnicas

VA10

VA11

Disco de sierra	de 24/62 dientes de carburo-tungsteno diam. 120x1,7 mm	
Dispositivo de aspiración	con saco de recuperación de las virutas	
Lubricación automática	por depósito montado en carter	
Tope móvil	con retroceso automático y regleta permitiendo cortar hasta 200 mm de ancho	doble (a la derecha) con retroceso mediante resorte y regla graduada permitiendo apoyar el material a corta
Tope lateral	—	(a la izquierda) con reglaje del extremo final y soporte de material
Motor universal	110 o 220 voltios -50/60 Hz	
Máxima longitud de corte	620 mm	665 mm
Espesor máximo de corte		
- plásticos	6,3 mm	7 mm
- metales ligeros	4 mm	5 mm
- perfil alu	—	15 mm
Peso neto	18 kg	28 kg
Peso bruto	22 kg	36 kg

VA21-7

VA21-15

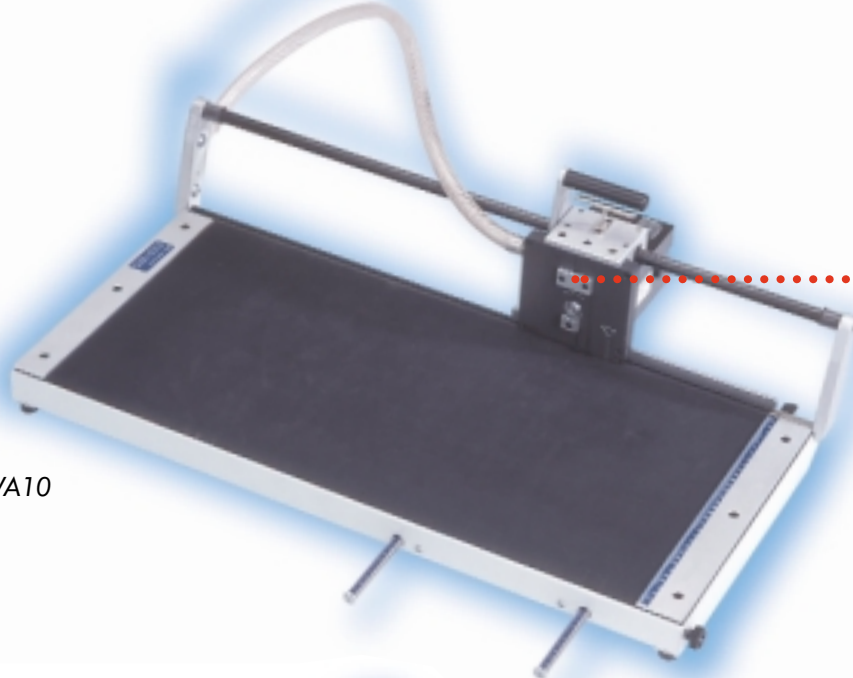
Disco de sierra	de 24/62 dientes de carburo-tungsteno diam. 120x1,7mm	
Dispositivo de aspiración	con saco de recuperación de las virutas	
Lubricación automática	por depósito montado en carter	
Tope móvil	doble (a la derecha) con retroceso mediante resorte y regla graduada permitiendo apoyar el material a corta	
Tope lateral	(a la izquierda) con reglaje del extremo final y soporte de material	
Motor universal	110 o 220 voltios -50/60 Hz	
Longitud máx. de corte	1030 mm	
Espesor máx. de corte		
- plásticos	7 mm	7 mm
- metales ligeros	4 mm	4mm
- perfil alu	—	15 mm
Peso neto	30 kg	31 kg
Peso bruto	38 kg	39 kg

Es deseo de Gravograph ofrecerle lo mejor en tecnología. Estas informaciones no son contractuales y pueden cambiar sin previo aviso.

sierras circulares

VA10 - VA11

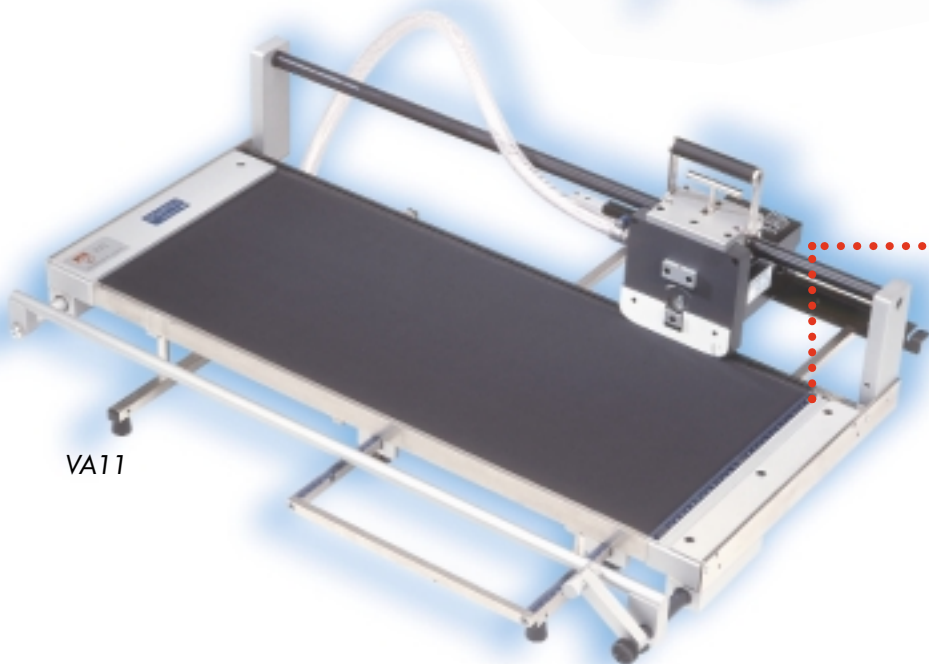
VA10



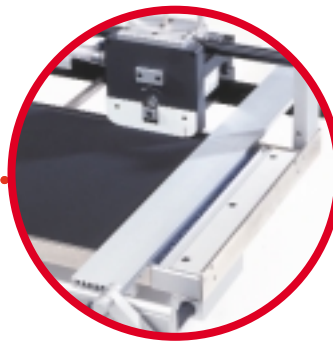
Sistema de lubricación



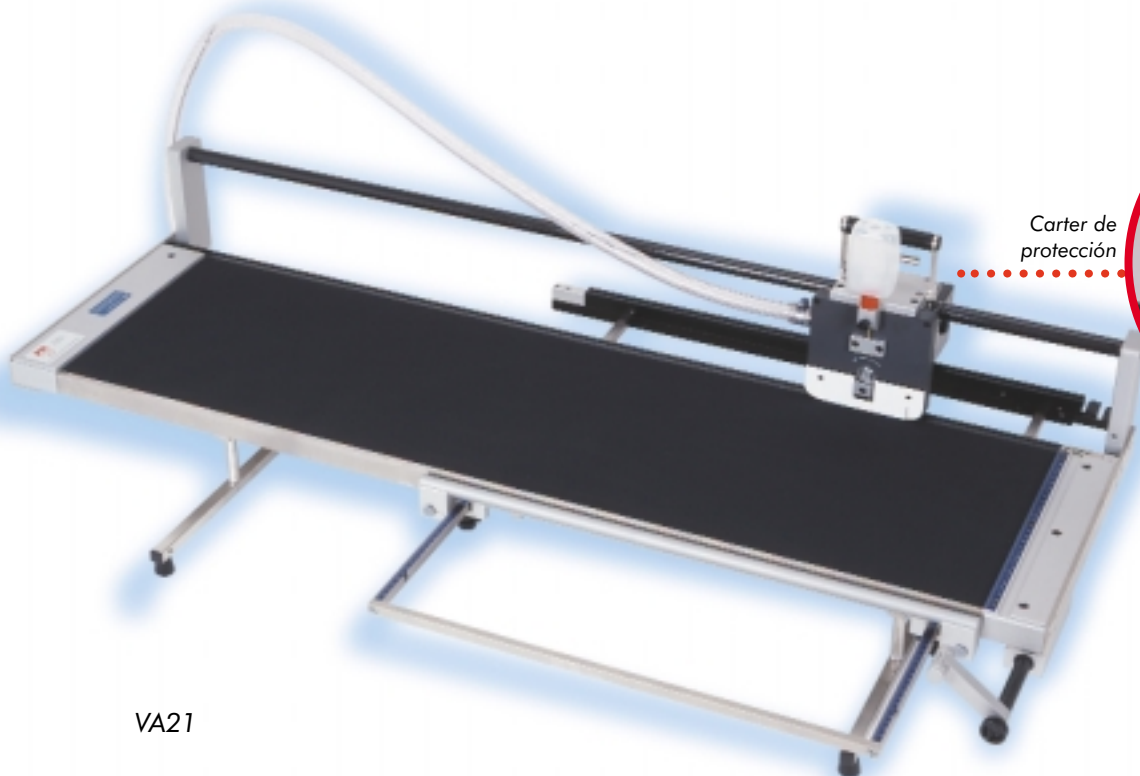
VA11



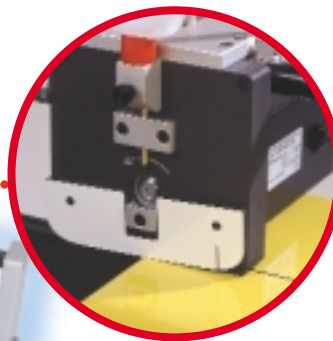
Corte de perfiles de aluminio



VA21



Carter de protección



- Gracias a su carter de protección, corta con toda seguridad cualquier **plástico o metal** hasta **620 mm de ancho - 665 mm de ancho**
- Corte máximo en **plásticos** (ABS - PMMA - PS - Estratificado) hasta **6,3 mm de espesor - 7,0 mm de espesor**
- Corte máximo de **metal no ferroso** (latón y aluminio) hasta **4,0 mm de espesor - 5,0 mm de espesor**
- La **VA11** corta con precisión los **perfiles de aluminio** hasta **15 mm de espesor**.
- Una precisión de corte garantizada mediante un **tope móvil con retroceso automático y regleta**.
- Un corte limpio gracias a un **aspirador de virutas integrado**.
- **Sistema de lubricación** automático.
- Dimensiones :
 - VA10 : 830 x 550 x 250 mm
 - VA11 : 910 x 550 x 250 mm

VA21/7 - VA21/15

- Gracias a su carter de protección, corta con toda seguridad cualquier **plástico o metal** hasta **1030 mm de ancho**.
- Corte máximo en **plásticos** (ABS - PMMA - PS - Estratificado) hasta **7,0 mm de espesor**.
- Corte máximo de **metal no ferroso** (latón y aluminio) hasta **4,0 mm de espesor**.
- La **VA21/15** corta con precisión los **perfiles de aluminio** hasta **15 mm de espesor**.
- Una precisión de corte proporcionada mediante un **tope móvil con retroceso automático y regleta**.
- Un corte limpio gracias a un **aspirador de virutas integrado**.
- **Sistema de lubricación** automático.
- Dimensiones : 1280 x 550 x 250 mm